

DOSSIER D'INFORMATION

BIENVENUE AU LYCÉE JEANNE D'ARC

**CERTIFICAT DE
SPÉCIALISATION
ACCUEIL DANS LES
TRANSPORTS**

www.essfa.fr



**CERTIFICAT DE
SPÉCIALISATION
CONTRÔLÉ
PAR L'ÉTAT**



Sommaire

- Enseignement supérieur : le projet 03
- Études et débouchés 06
- Conseils pédagogiques 15
- Modalités d'inscription 17
- Tarifs 25/26 à titre informatif 19





ENSEIGNEMENT SUPÉRIEUR : LE PROJET
“UNE AUTRE IDÉE DE LA RÉUSSITE”

UNE APPROCHE PÉDAGOGIQUE ADAPTÉE

La manière de transmettre s'appuie sur une vision bienveillante de l'apprentissage et favorise la capacité de chacun à acquérir de nouvelles connaissances et compétences.

Nous développons la créativité des étudiants car l'enseignement repose sur :

L'intelligence collective

- S'enrichir de la vision des autres
- Construire autour de projets communs

L'expérimentation

- Apprendre en faisant
- Accepter d'échouer pour tenter d'autres approches

L'apprentissage en continu

- Apprendre à apprendre
- Développer sa curiosité





3 AXES STRUCTURENT NOTRE PROJET PÉDAGOGIQUE

Accompagnement différencié

- Chaque étudiant bénéficie d'un accompagnement individualisé
- Développement de l'autoformation (MOOC)
- Certifications en langues (Voltaire, TOEIC ...)

Ouverture

- Une ouverture au monde (ERASMUS, partenariats étrangers...)
- Une ouverture à la culture (partenariats, séjours et voyages...)
- Un engagement citoyen (Qualycée ...)

Professionalisme

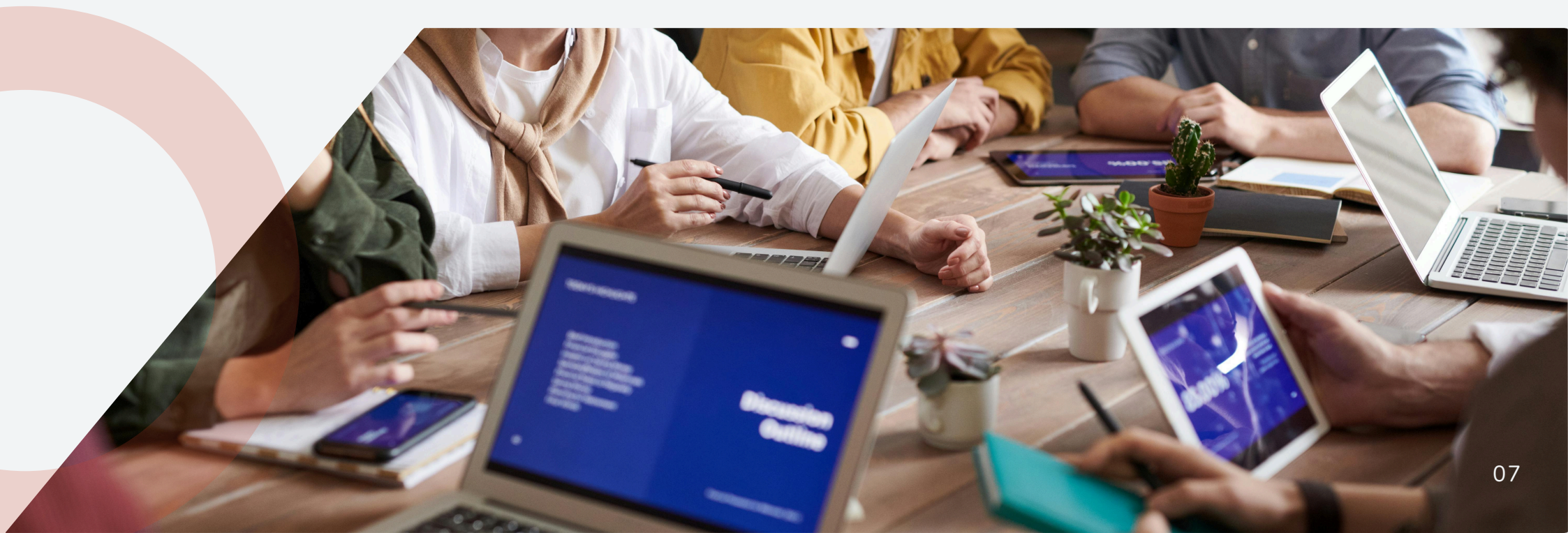
- Une coopération très étroite avec le monde professionnel
- « Lycée des métiers » du tourisme, du secteur sanitaire et de l'intervention sociale
- Certifications professionnelles



ÉTUDES ET DÉBOUCHÉS

Le Certificat de Spécialisation “Accueil dans les Transports” est une formation bac +1 préparant au métier d’agent d’escale, intervenant dans les aéroports, gares ferroviaires et maritimes. L’agent d’escale enregistre, informe, oriente, aide les personnes à mobilité réduite et gère les situations perturbées (retards, annulations, surréservations, etc.).

Dans tous les cas, ce sont des postes où les agents doivent être très réactifs et proposer rapidement des solutions. **Cette formation peut donc aussi devenir un tremplin pour exercer ensuite dans des secteurs professionnels où la relation client et l’accueil sont la priorité.**





STAGES

Les stages en entreprise, essentiels pour garantir la qualité et l'adaptation de la formation CSAT , sont un moment clé pour la professionnalisation et facilitent l'insertion des étudiants sur le marché du travail.

Les stages doivent permettre à l'étudiant d'acquérir et/ou d'approfondir ses compétences professionnelles en situation réelle de travail et d'améliorer sa connaissance du milieu professionnel et de l'emploi.

Trois périodes de stage ponctuent cette année de formation pour un total de **17 semaines** soit 4 mois passés en entreprise dans les différents secteurs aérien, maritime et ferroviaire.

LA FORMATION PERMET D'ACQUÉRIR DIFFÉRENTES FONCTIONS :

Fonction "Commercial sur site"

Cette fonction regroupe les activités commerciales sur site et celles qui permettent de résoudre les difficultés rencontrées (irrégularité, départ annulé, transport dérouté, survente...).

Fonction "Enregistrement"

Cette fonction regroupe les activités qui conduisent à assurer un enregistrement efficace et rapide des passagers, de leurs bagages et de leur véhicule.

Fonction "Embarquement"

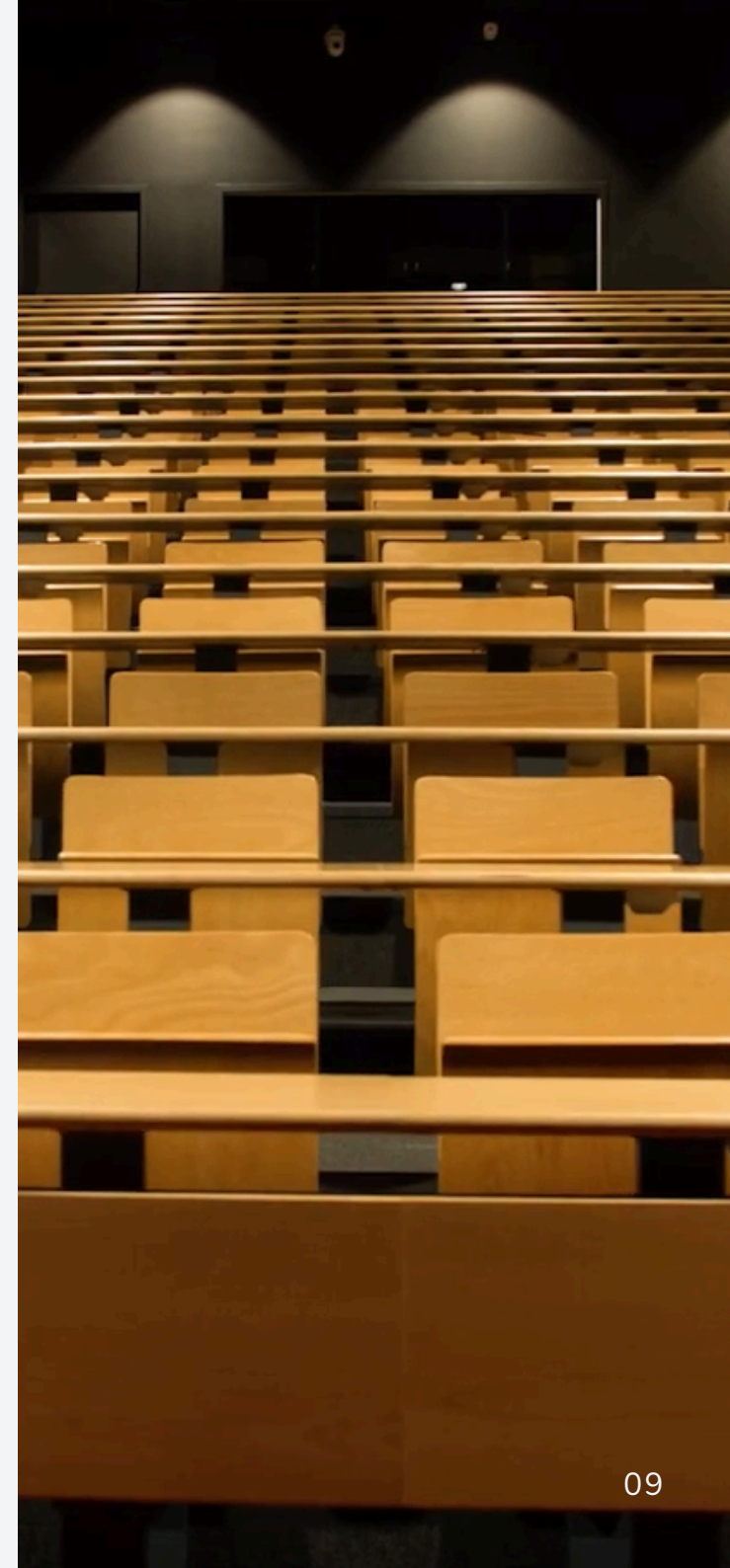
Cette fonction regroupe les activités relatives à l'organisation et à la gestion de l'embarquement des passagers à bord de tout moyen de transport.

Fonction "Sécurité - Sûreté"

Cette fonction regroupe les activités relatives à l'application des règles de sécurité et de sûreté afin de sauvegarder les biens et les personnes circulant dans l'espace opérationnel de transport.

Fonction "Correspondance"

Les activités relatives à cette fonction sont liées à certains moyens de transport et se rencontrent quand il s'agit d'assurer l'accueil et la gestion des passagers en correspondance sur le même moyen de transport ou en intermodal.



GRILLE HORAIRE

Enseignements	Horaires globalisés
Environnement professionnel et Géographie	51h + 34h
Techniques relationnelles en Français et en Anglais *	285h
Opérations techniques et commerciales	95h
Sécurité et sûreté	51h
Langue vivante 2	51h
Projet informatique	51h
Evaluations	42h
TOTAL	660h

* possibilité de passer le TOEIC (diplôme de certification en anglais)

PROFIL ET CAPACITÉS EXIGÉES

- Être mobile car les stages et emplois sont proposés dans différentes régions
- Avoir une certaine aisance dans la communication orale en français et en anglais
- Avoir le sens relationnel et commercial
- Être réactif, pro-actif et polyvalent
- Avoir le sens des responsabilités
- Avoir une bonne condition physique du fait des horaires décalés



LES SPÉCIFICITÉS DU CSAT AU LYCÉE JEANNE D'ARC

- Un partenariat avec SEARD, aéroport de Rennes.
- L'intervention régulière d'un superviseur SEARD au Lycée.
- Des certifications « sécurité-sureté », nécessaires et demandées par l'ensemble des aéroports français.
- Des visites techniques pour une approche concrète du terrain, en complément des stages.
- Un module « Techniques relationnelles » réparti sur l'année qui complète les compétences techniques enseignées.



MODALITÉS D'EXAMEN

Le diplôme est délivré aux candidats ayant une moyenne générale égale ou supérieure à 10 sur 20 sur l'ensemble des épreuves.

CCF : Contrôle en cours de formation.

Intitulés et coefficients des épreuves et unités			
Épreuves	Coefficient	Forme	Durée
Conduite d'activités professionnelles	3	CCF	
Techniques professionnelles	3	CCF	
Communication professionnelle	4	Orale	45 min
LV2	Option	Orale	20 min

Conduite d'activités professionnelles :

L'épreuve évalue un dossier rédigé par le candidat, synthétisant ses activités professionnelles en entreprise. Elle porte sur la pertinence des activités, l'esprit d'initiative, le sens des responsabilités et la capacité à répondre aux attentes des clients (accueil, information, sécurité).

Communication professionnelle :

L'épreuve évalue la gestion d'une étude de cas dans le secteur du transport, en vérifiant les connaissances techniques, le respect des règles de sécurité et de sûreté, la résolution de problèmes sur site, ainsi que la maîtrise du vocabulaire technique.

Langue vivante 2 :

L'épreuve a pour but de vérifier la capacité du candidat à comprendre une langue vivante parlée et la capacité à s'exprimer de manière intelligible pour un interlocuteur n'exigeant pas de particularités linguistiques excessives sur un sujet d'ordre général.

CARRIÈRES ENVISAGÉES

Le titulaire du Certificat de Spécialisation « Accueil dans les transports » prend en charge les voyageurs dans divers modes de transport, à toutes les étapes du voyage. Il travaille dans des entreprises de transport de voyageurs, des aéroports, des agences de voyages ou des services complémentaires, à l'échelle nationale ou internationale. Sous la supervision d'un responsable, il assure l'accueil, l'assistance et le suivi des voyageurs en utilisant des outils informatiques spécifiques. Son travail, souvent réalisé en horaires décalés, implique le respect des procédures et des normes de sécurité.





CONSEILS PÉDAGOGIQUES

Les professeurs de la section CSAT, conscients des exigences d'études supérieures courtes, souhaitent trouver chez les étudiants, durant l'année :

Ces exigences impliquent de privilégier les études au détriment du travail ou des loisirs, et d'adopter une hygiène de vie stricte : sommeil, alimentation équilibrée et détente véritablement reposante.



Un comportement constructif en cours

- Effort de concentration
- Prise de notes cohérente et régulière
- Intérêt manifesté par une réelle participation
- Esprit d'initiative et sens des responsabilités



Un travail personnel soutenu et méthodique

- Préparation rigoureuse et assimilation régulière des cours
- Élargissement des connaissances par la lecture régulière de la presse, spécialement l'actualité économique et sociale
- Effort de synthèse des acquis dans les diverses disciplines



Une qualité de relations interpersonnelles

- Attitude d'entraide et d'accueil pour un bon climat
- Maturité et capacité à se situer dans le monde du travail
- Ouverture au monde extérieur pour s'enrichir
- Intégration progressive à une vie professionnelle responsable

A top-down view of a person's hands typing on a silver laptop keyboard. The person is wearing a white long-sleeved shirt and a black smartwatch on their left wrist. The laptop is open on a wooden desk. A semi-transparent orange banner with white text is overlaid across the center of the image.

MODALITÉS D'INSCRIPTION

CONDITIONS D'ADMISSION

- Étude du dossier de candidature
- Entretien, pour certains candidats, dont le but est de vérifier les motivations
- Obtention du Baccalauréat

PROCÉDURE ET CALENDRIER

Lien vers Parcoursup : <https://www.parcoursup.gouv.fr/>

Je m'informe sur la formation CSAT

Site internet - portes ouvertes - journal du lycée (JDL) - bouche à oreille - enseignants du lycée - réseaux sociaux - sites de référencement : ONISEP-GREF - présentations dans les lycées

**Du 19 Janvier
au 12 Mars 2026**

Formulation des vœux
sur Parcoursup

Mercredi 1er Avril 2026

Dernier jour pour compléter son dossier et confirmer ses vœux

**Dès le
2 Juin 2026**

Début de la phase
d'admission, réponse de
la formation

Du 11 Juin au 10 Septembre 2026

Phase complémentaire



TARIFS À TITRE INFORMATIF

CONTRIBUTIONS DES FAMILLES SUR 10 MOIS

Tarif 2025-2026 à titre informatif.

90€ /mois

Tarif de base

OU

98,90€ /mois

Tarif de solidarité 1

OU

106,80 € /mois

Tarif de solidarité 2

+

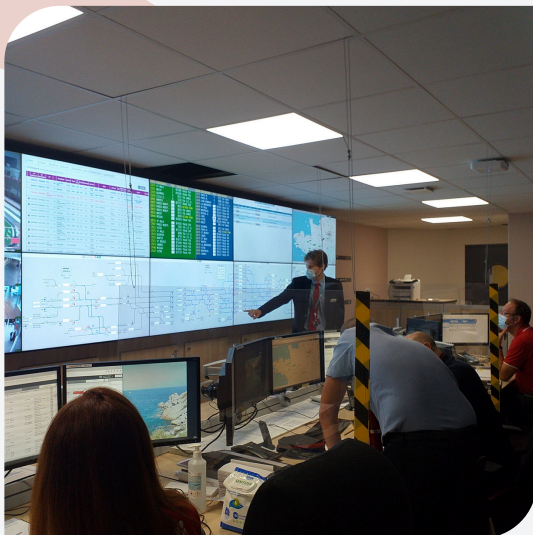
250€ /an

Budget activités pédagogiques à verser à l'ordre de l'association Atolo (payable en 1 ou 2 fois). Si la totalité du budget des activités pédagogiques n'a pas été utilisé, le solde vous sera reversé en fin de cursus.

* Le dossier de demande de bourse est à compléter à la rentrée dans l'établissement.



GALERIE CSAT





Nous vous attendons !

 02 99 84 30 30

 secretariat.sup@lja35.fr

 61 rue La Fontaine, CS 20816 - 35708 Rennes

 www.essfa.fr