

DOSSIER D'INFORMATION

BIENVENUE AU PÔLE SUPÉRIEUR DU LYCÉE JEANNE D'ARC

**FORMATION BTS
GESTION DE LA PME**

www.essfa.fr

Sommaire

• Enseignement supérieur : le projet	03
• Études et débouchés	06
• Conseils pédagogiques	14
• Modalités d'inscription	16
• Tarifs 24/25 à titre informatif	18
• Statut des étudiants	20





ENSEIGNEMENT SUPÉRIEUR : LE PROJET

“UNE AUTRE IDÉE DE LA RÉUSSITE”

UNE APPROCHE PÉDAGOGIQUE ADAPTÉE

La manière de transmettre s'appuie sur une vision bienveillante de l'apprentissage et favorise la capacité de chacun à acquérir de nouvelles connaissances et compétences.

Nous développons la créativité des étudiants car l'enseignement repose sur :

L'intelligence collective

- S'enrichir de la vision des autres
- Construire autour de projets communs

L'expérimentation

- Apprendre en faisant
- Accepter d'échouer pour tenter d'autres approches

L'apprentissage en continu

- Apprendre à apprendre
- Développer sa curiosité





3 AXES STRUCTURENT NOTRE PROJET PÉDAGOGIQUE

Accompagnement différencié

- Chaque étudiant bénéficie d'un accompagnement individualisé
- Développement de l'autoformation (MOOC)
- Certifications en langues (Voltaire, TOEIC ...)

Ouverture

- Une ouverture au monde (ERASMUS, partenariats étrangers...)
- Une ouverture à la culture (partenariats, séjours et voyages...)
- Un engagement citoyen (Qualycée ...)

Professionalisme

- Une coopération très étroite avec le monde professionnel
- « Lycée des métiers » du tourisme, du secteur sanitaire et de l'intervention sociale
- Certifications professionnelles



ÉTUDES ET DÉBOUCHÉS

Le BTS Gestion la PME forme des professionnels destinés à travailler en coopération directe avec le dirigeant d'une petite ou moyenne entreprise.

Le titulaire du BTS GPME est en contact quotidien avec les clients, les fournisseurs, l'administration, la banque, le cabinet d'expertise comptable et les autres salariés. Il doit faire preuve de polyvalence et d'adaptabilité.

Au terme de la formation que vous pourrez suivre sous statut scolaire ou en alternance (uniquement en 2ème année), vous serez capable de :

- Participer à la gestion opérationnelle de l'entreprise, notamment par votre implication dans la gestion des relations avec les clients et les fournisseurs
- Participer à la gestion des risques de la PME
- Gérer le personnel et contribuer à la gestion des ressources humaines de la PME
- Soutenir le fonctionnement et le développement de la PME
- Anticiper les besoins et faire part des problèmes rencontrés au chef d'entreprise en lui proposant les solutions adaptées

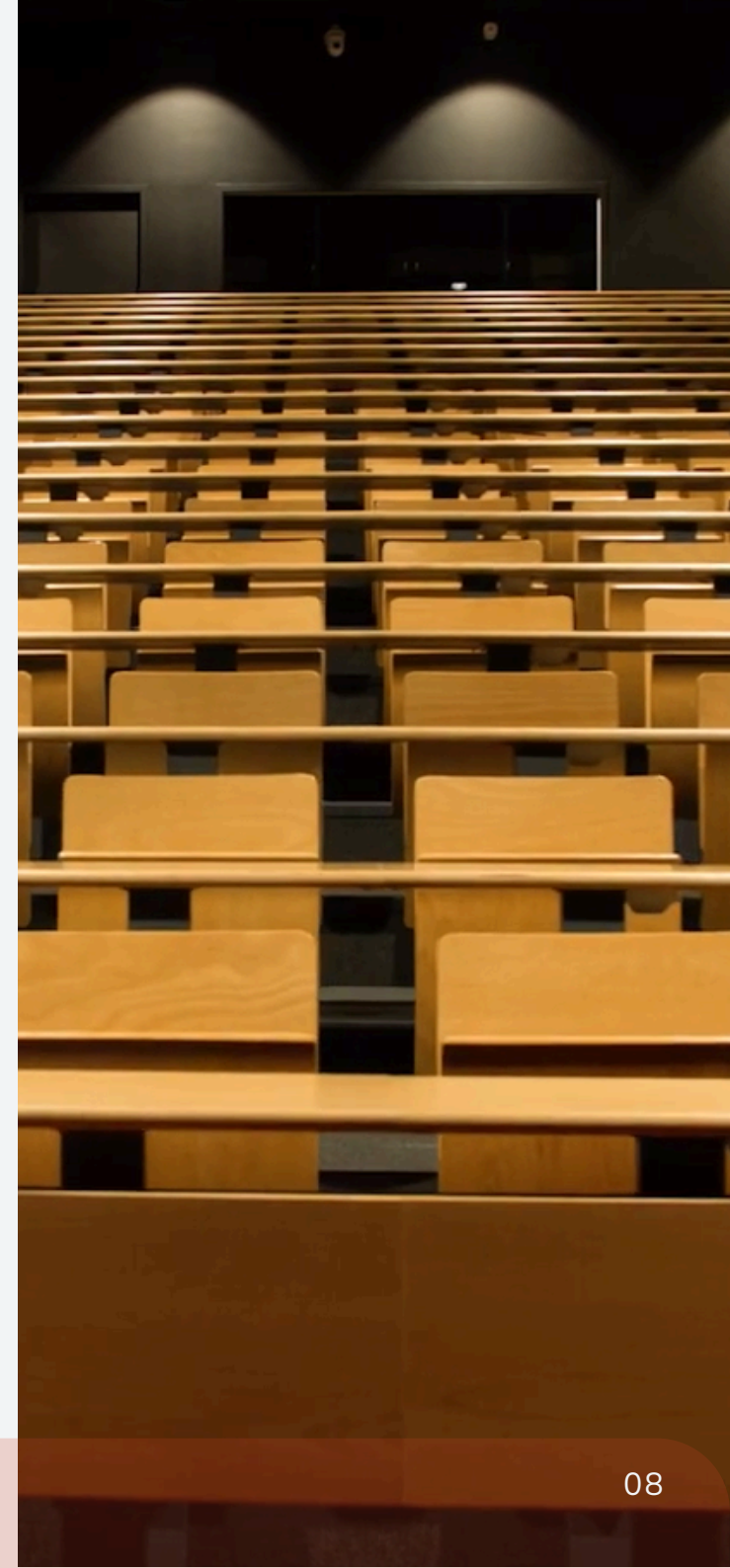


Types d'organisation pouvant employer :

- Principalement les PME de 5 à 50 salariés
- Certaines entreprises de plus 50 salariés structurées en centre de responsabilité ou de profit (agences, petites filiales, succursales)
- Quelques associations ayant un fonctionnement proche de celui des PME

Programme de la formation :

- Culture générale et expression
- Langue vivante étrangère
- CEJM (culture économique, juridique et managériale)
- Gérer les relations avec les clients et les fournisseurs de la PME
- Participer à la gestion des risques de la PME
- Gérer le personnel et contribuer à la GRH
- Soutenir le fonctionnement et le développement de la PME
- Communication



Intitulés des épreuves	Mode	Coefficient	Durée
E1. Culture générale et expression	Ecrit	4	4H00
E2. Langue vivante étrangère 1	Ecrit / Oral / CCF	3	2H40
E3. Culture économique, juridique et managériale	Ecrit	6	4H00
E4. Gestion relation clients et fournisseurs et communication écrite et orale	Oral / Pratique	6	2 situations d'évaluation CCF
E51. Participer à la gestion des risques de la PME	Oral en CCF	4	
E52. Gérer le personnel et contribuer à la gestion des ressources humaines de la PME	Ecrit	4	2H30
E6. Soutenir le fonctionnement et le développement de la PME	Ecrit	6	4H30

EF1. Langue vivante étrangère 2	Oral		20 min
---------------------------------	------	--	--------

MODALITÉS D'EXAMEN

*Temps de préparation de 20 minutes.

** La langue vivante étrangère choisie au titre de l'épreuve facultative est différente de celle choisie au titre de l'épreuve obligatoire E2. Seuls les points au-dessus de la moyenne sont pris en compte.

CCF : Contrôle en cours de formation.

A young man and woman are standing in front of a large window, looking at a tablet together. The man is on the left, wearing a light brown button-down shirt over a white t-shirt and black pants. The woman is on the right, wearing a light brown long-sleeved top and blue jeans. They are both looking down at the tablet, which the man is holding. The background shows a cityscape through the window. There are decorative red and orange shapes in the top right and bottom right corners of the slide.

STAGES ET APPRENTISSAGE (EN DEUXIÈME ANNÉE)

L'étudiant de BTS Gestion réalise 3 stages au cours de son cursus : 2 en première année (1 semaine en janvier et 2 mois en mai-juin).

En fin de 1ère année de BTS, l'étudiant en fonction de son profil peut poursuivre sa 2nde année, soit sous statut scolaire, soit en apprentissage.

- **2ème année statut scolaire** : cours au lycée
31h par semaine + 6 semaines de stages
- **2ème année apprentissage**

POURSUITE D'ÉTUDES



Ecole préparatoire aux grandes écoles au lycée Victor et Hélène Basch pour des masters en Ecoles de Commerce ou en IAE (Instituts d'Administration des Entreprises)



Licence professionnelle ou des **Bachelors** en formation initiale ou en alternance : Ressources Humaines – Gestion – Communication - Paie – Management des organisations - Marketing

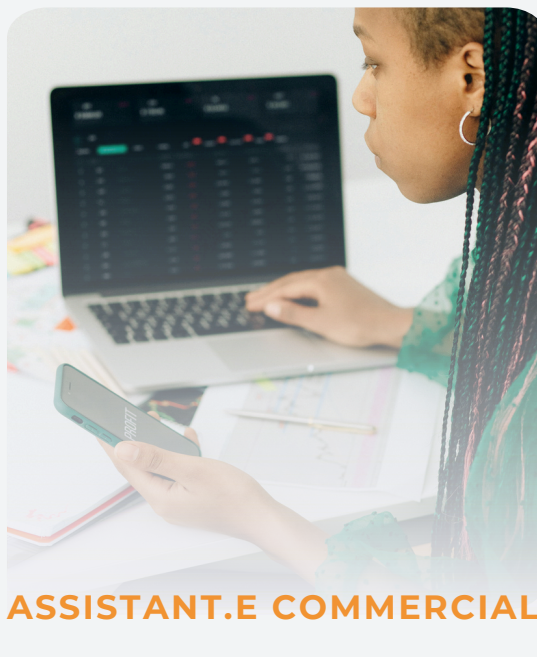


Licence Administration Economique et Sociale (en L2 ou L3)

CARRIÈRES ENVISAGÉES



L'assistant de gestion soutient l'administration et la gestion financière d'une entreprise, en gérant les factures, les documents comptables, et l'organisation des réunions. Il facilite la communication interne et le suivi des plannings.



L'assistant commercial soutient les équipes de vente en gérant les commandes, le suivi des clients et la préparation des devis. Il assure également la gestion administrative des ventes et le traitement des réclamations.



L'assistant logistique organise le stockage, la gestion des stocks et la distribution des marchandises. Il coordonne les livraisons, suit les commandes et veille à l'approvisionnement des produits.

PROFIL ET CAPACITÉS EXIGÉES

La réussite professionnelle suppose, outre la maîtrise des savoirs et savoir-faire spécifiques, un certain nombre de qualités :

- Autonomie
- Responsabilité
- Maîtrise des outils numériques
- Capacité d'adaptation, réactivité
- Sens de l'organisation - Curiosité (veille informationnelle...)
- Polyvalence
- Aptitude à travailler en équipe
- Prise d'initiative



A photograph of two students sitting outdoors, studying together. The student on the left is wearing a plaid shirt and a white scarf, holding a large open book with orange highlights. The student on the right is wearing a blue fuzzy jacket and holding a smaller book with a yellow highlighter. A semi-transparent orange banner with the text 'CONSEILS PÉDAGOGIQUES' is centered over the image.

CONSEILS PÉDAGOGIQUES

Les professeurs de la section BTS Gestion de la PME, conscients des exigences d'études supérieures courtes, souhaitent trouver chez les étudiants, durant les deux années :

Ces exigences impliquent de privilégier les études pendant deux ans, au détriment du travail ou des loisirs, et d'adopter une hygiène de vie stricte : sommeil, alimentation équilibrée et détente véritablement reposante.



Un comportement constructif en cours

- Effort de concentration
- Prise de notes cohérente et régulière
- Intérêt manifesté par une réelle participation
- Esprit d'initiative et sens des responsabilités



Un travail personnel soutenu et méthodique

- Préparation rigoureuse et assimilation régulière des cours
- Élargissement des connaissances par la lecture régulière de la presse, spécialement l'actualité économique et sociale
- Effort de synthèse des acquis dans les diverses disciplines



Une qualité de relations interpersonnelles

- Attitude d'entraide et d'accueil pour un bon climat
- Maturité et capacité à se situer dans le monde du travail
- Ouverture au monde extérieur pour s'enrichir
- Intégration progressive à une vie professionnelle responsable

A top-down photograph of a person's hands typing on a silver laptop. The person is wearing a white long-sleeved shirt and a black smartwatch on their left wrist. The laptop is open and sits on a dark wooden table. A semi-transparent orange rectangular box is centered over the keyboard area, containing the text 'MODALITÉS D'INSCRIPTION' in white, bold, uppercase letters.

MODALITÉS D'INSCRIPTION

CONDITIONS D'ADMISSION

- Étude du dossier de candidature
- Entretien dont le but est de vérifier les motivations
- Obtention du Baccalauréat

PROCÉDURE ET CALENDRIER

Lien vers Parcoursup : <https://www.parcoursup.gouv.fr/>

Je m'informe sur la formation BTS GES

Site internet - portes ouvertes - journal du lycée (JDL) - bouche à oreille - enseignants du lycée - réseaux sociaux - sites de référencement : ONISEP- GREF - présentations dans les lycées

**Du 15 Janvier
au 13 Mars 2025**

Formulation des vœux
sur Parcoursup

**Mercredi 2 Avril
2025**

Dernier jour pour compléter
son dossier et confirmer ses
vœux

**Dès le
02 Juin 2025**

Début de la phase
d'admission, réponse de
la formation

**Du 11 Juin au
11 Septembre 2025**

Phase complémentaire



TARIFS À TITRE INFORMATIF

CONTRIBUTIONS DES FAMILLES SUR 10 MOIS

Tarif 2024-2025 à titre informatif.

116,10€ /mois

Tarif de base

OU

120,90€ /mois

Tarif de solidarité 1

OU

124,80€ /mois

Tarif de solidarité 2

+

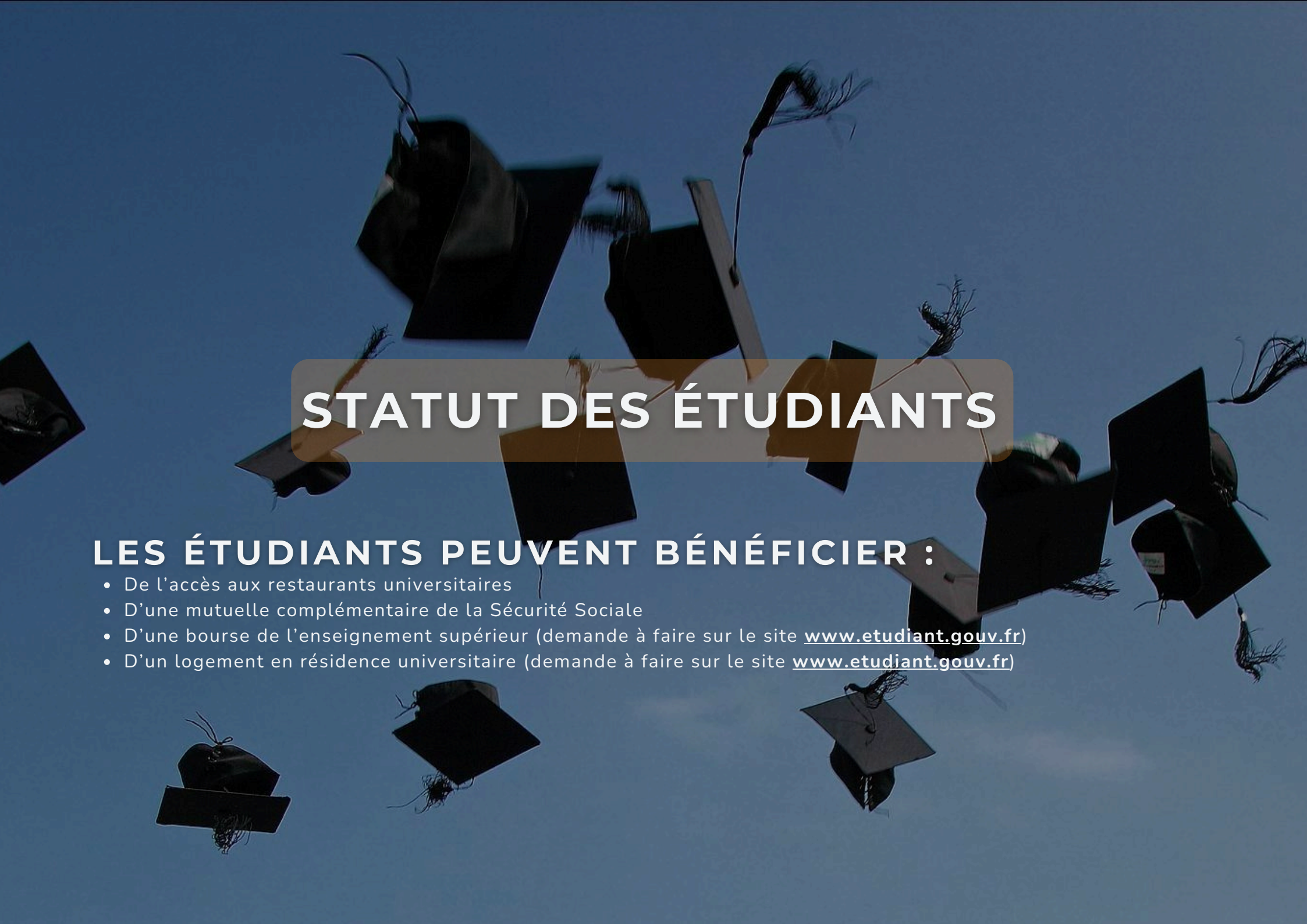
1ère année : 45€ /mois

2ème année : 30€ /mois

Activités pédagogiques obligatoires et achats de manuels (sur 10 mois)

Si la totalité du budget des activités pédagogiques n'a pas été utilisé, le solde vous sera reversé en fin de cursus.



The background of the entire slide is a photograph of numerous black graduation caps (mortarboards) with tassels, captured in mid-air as if they have just been thrown. They are scattered across a clear, light blue sky, creating a sense of celebration and achievement. The caps are at various angles and heights, some with tassels trailing behind them.

STATUT DES ÉTUDIANTS

LES ÉTUDIANTS PEUVENT BÉNÉFICIER :

- De l'accès aux restaurants universitaires
- D'une mutuelle complémentaire de la Sécurité Sociale
- D'une bourse de l'enseignement supérieur (demande à faire sur le site www.etudiant.gouv.fr)
- D'un logement en résidence universitaire (demande à faire sur le site www.etudiant.gouv.fr)

GALERIE BTS GESTION DE LA PME





Nous vous attendons !



02 99 84 30 30



secretariat.sup@lja35.fr



61 rue La Fontaine, CS 20816 - 35708 Rennes



www.essfa.fr



Pôle supérieur
**Jeanne
d'Arc Rennes**
Ensemble Scolaire
St François d'Assise